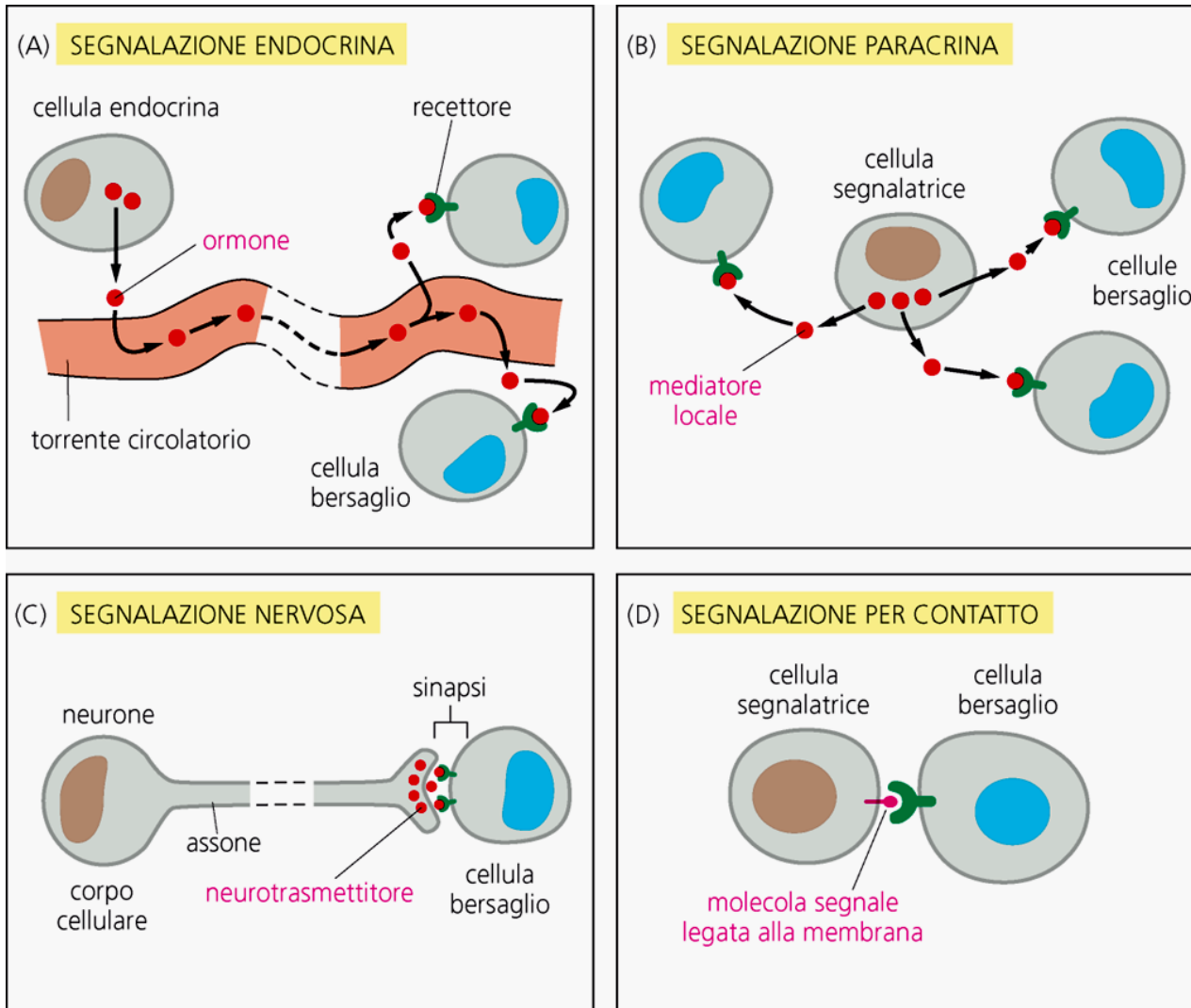


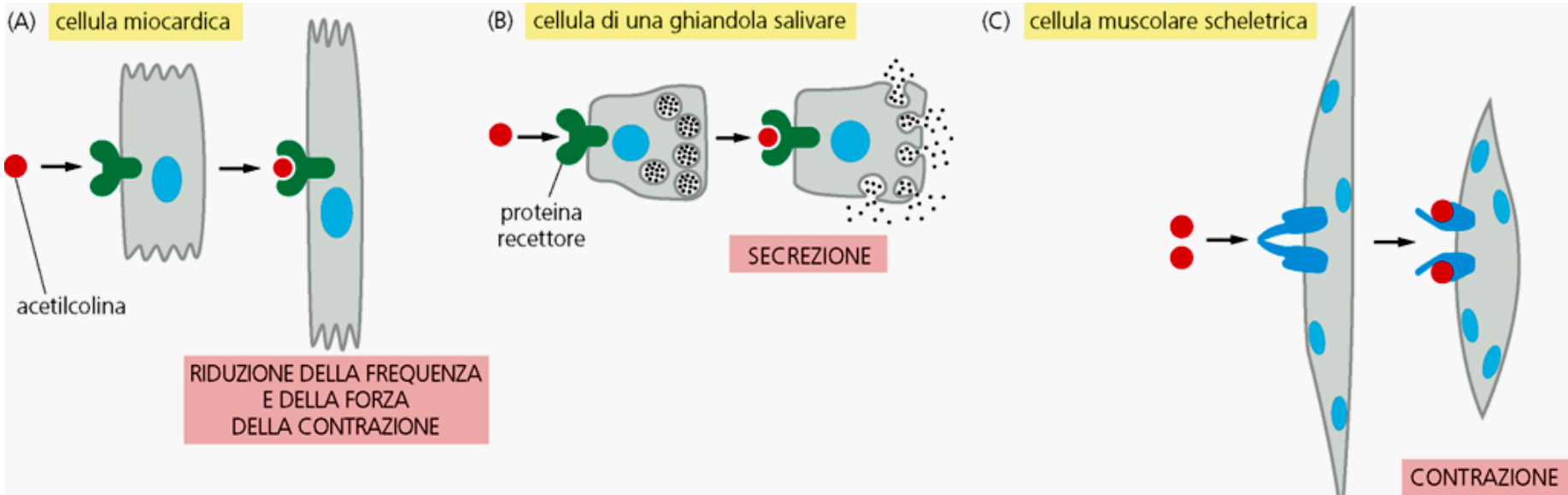
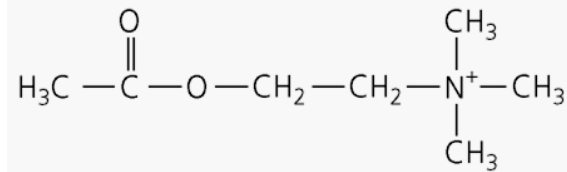
Comunicazione cellulare

Le cellule animali si inviano segnali in vari modi:

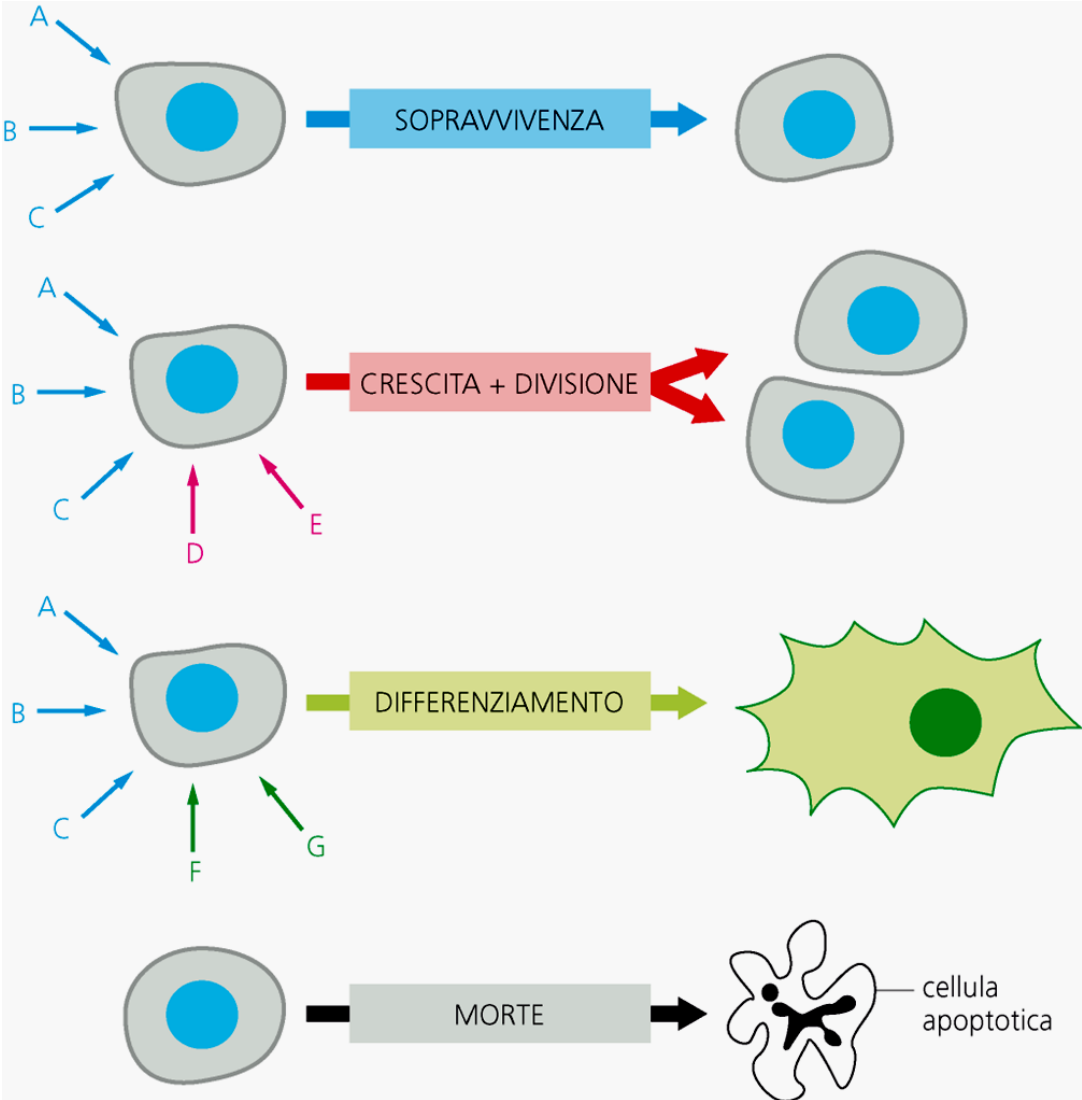


Una stessa molecola segnale può indurre risposte differenti in cellule bersaglio diverse. Es.: acetilcolina

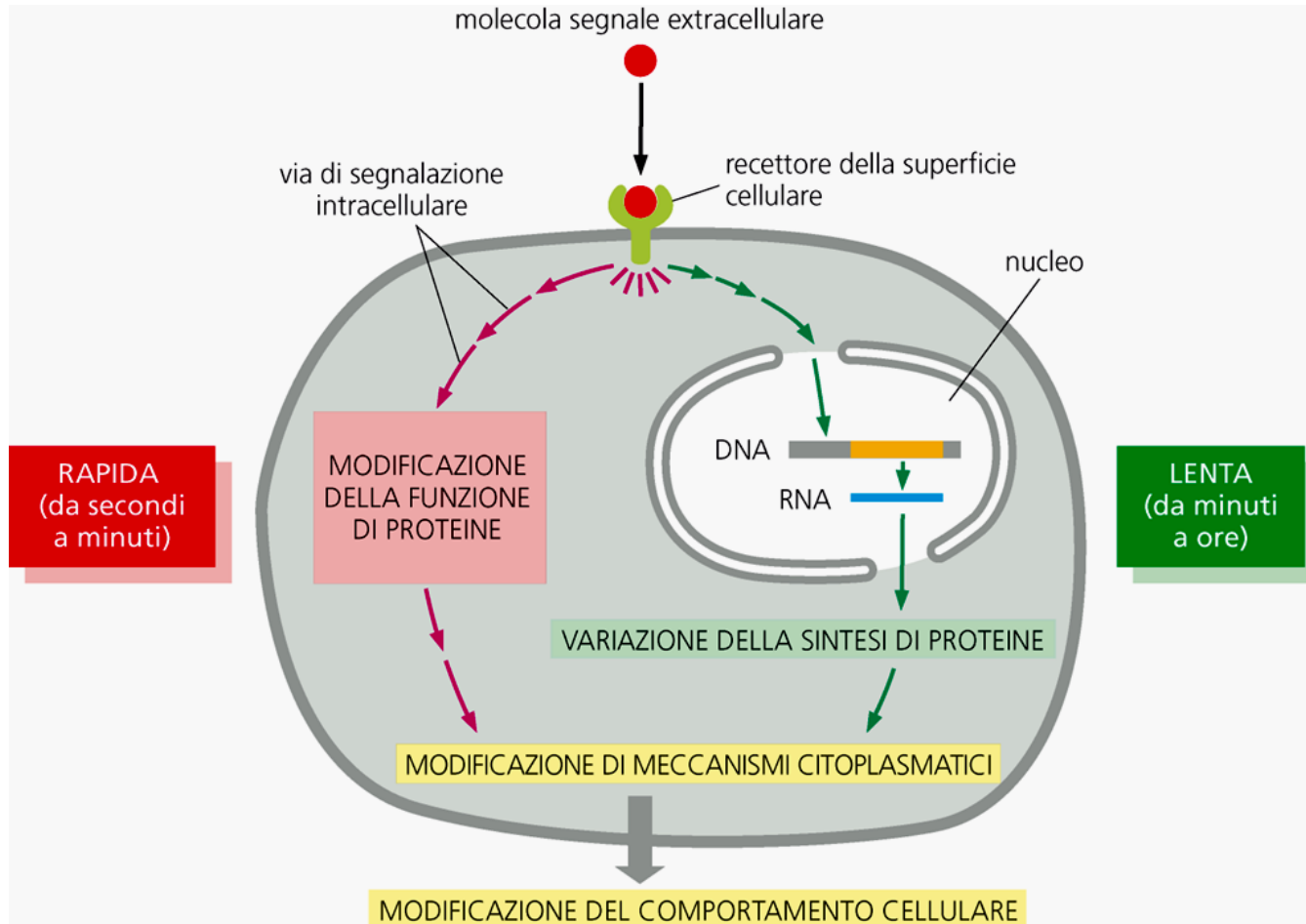
(D) acetilcolina



Le risposte cellulari risultano dall'integrazione della trasduzione di numerosi segnali



I segnali extracellulari possono avere effetti rapidi (solo citoplasmatici) o lenti (nucleari e citoplasmatici, modificazione dell'espressione genica)



Le molecole segnale extracellulari possono legarsi a recettori di superficie (es., neurotrasmettitori) o a recettori intracellulari (es., ormoni steroidei)

